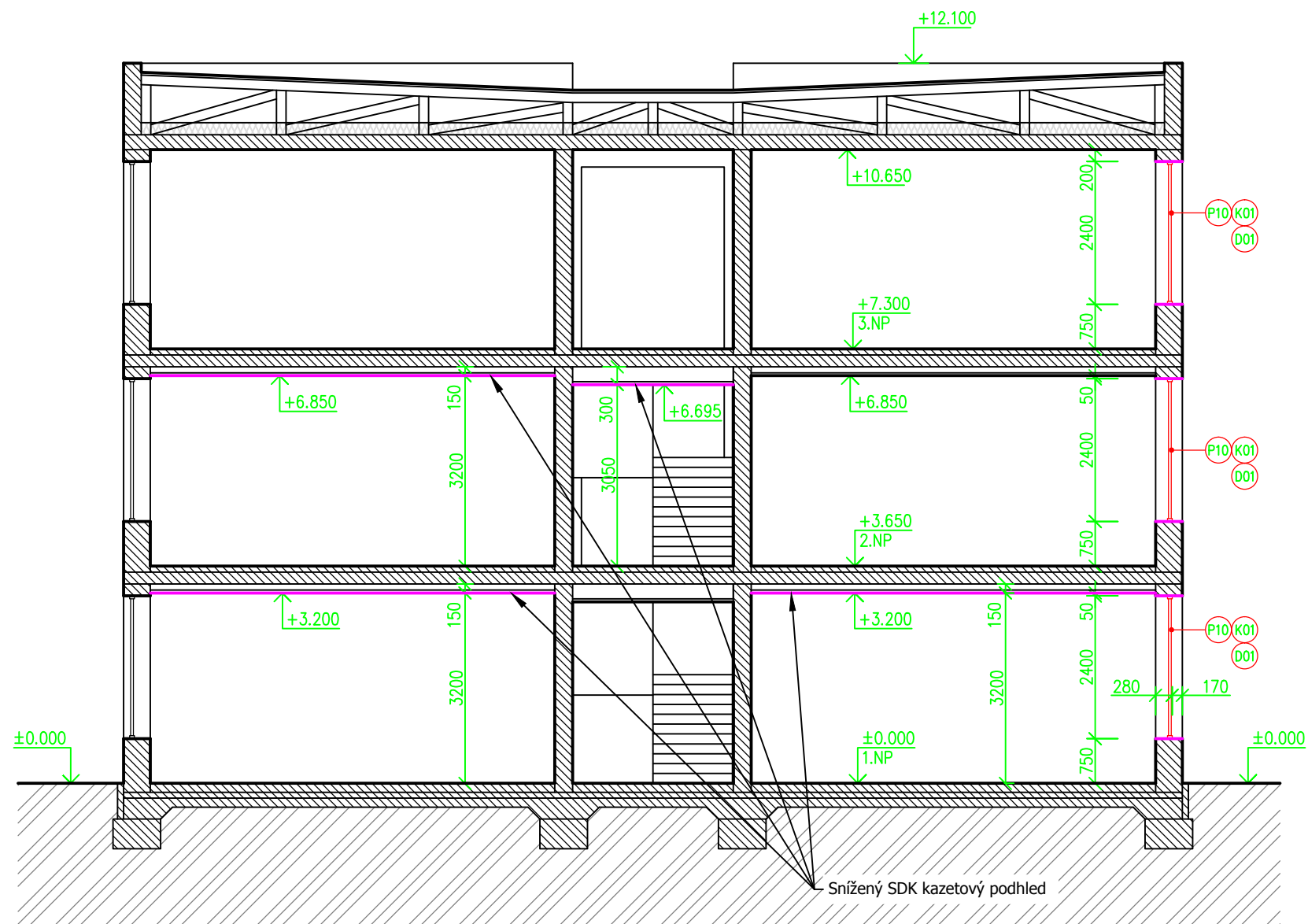


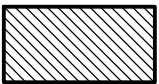
SVISLÝ ŘEZ A



POZNÁMKA:

- Výpis truhlářských, plastových a klempířských prvků viz. samostatný výkres
- Pod vnější parapety bude provedena spádovaná betonová mazanina tl. cca 20-50 mm
- Pod vnitřní parapety se provede vyrovni betonovou mazaninou tl. cca 20-30 mm
- V rámci výměny výplní otvorů budou opraveny vnější i vnitřní omítky ostění oken a dveří, vč. maleb

LEGENDA STAVEBNÍCH MATERIÁLŮ A HMOT

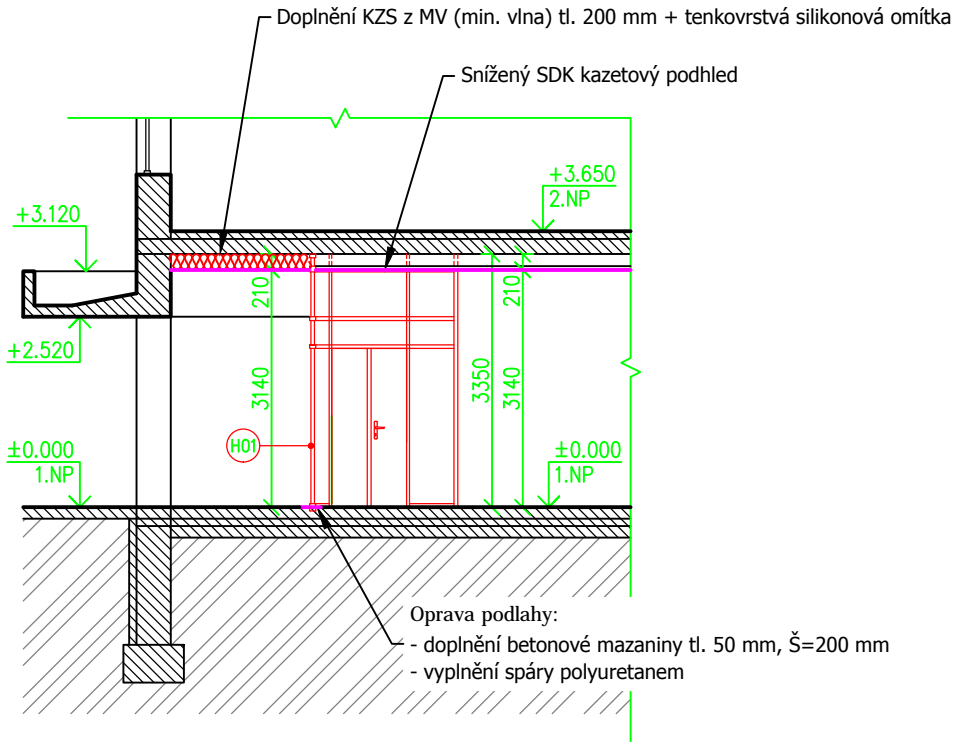



Stávající konstrukce objektu



Oprava omítek vnějšího a vnitřního ostění do původního stavu
- včetně interiérových maleb

SVISLÝ ŘEZ C - HLAVNÍ VSTUP



Vypracoval : Projekční kancelář lay-out s.r.o., nám. Svobody 527, 739 61 Třinec mobil:+420 776 213 159 / cieslar@lay-out.cz			
Investor : Město Třinec, Jablunkovská 160, 739 61 Třinec			
Místo stavby : Obec Třinec, k.ú. Lyžbice, parc.č. 3130/2; 3130/3; 3130/4; 3130/6; 3130/7			
Název stavby : Třinecká obchodní akademie, Třinec, ul. Beskydská č.p. 1140 – výměna výplní otvorů – II. etapa		Datum vypracování : 03 / 2017	
		Stupeň dokumentace : DPS	
		Číslo zakázky : L2017-23	
		Měřítko : 1:100	
Výkres : SVISLÝ ŘEZ A, C – Návrh		Číslo výkresu : .	D.14